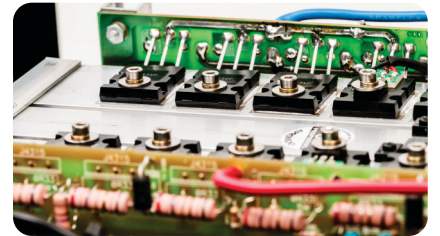
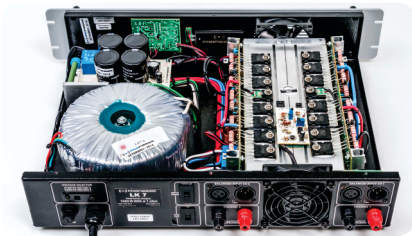


# PROFISSOM

## Amplificadores: Série LK



### Robustos

#### Características:

- ✓ Amplificador de dois canais
- ✓ Classe AB
- ✓ Ventilação inteligente
- ✓ Soft Start
- ✓ Rampa automática de sinal
- ✓ Entradas balanceadas

### Confiáveis

#### Proteções:

- ✓ Proteção contra curto-circuito e baixa impedância
- ✓ Proteção contra alta temperatura
- ✓ Proteção contra DC na saída

### Potentes

## Modelos Disponíveis:

#### LK 2

500 W RMS  
(2x 250 W RMS @ 4 ohms)

#### LK 3

800 W RMS  
(2x 400 W RMS @ 2 ohms)

#### LK 5

1.100 W RMS  
(2x 550 W RMS @ 4 ohms)

#### LK 6

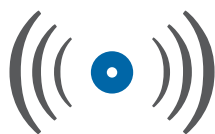
1.600 W RMS  
(2x 800 W RMS @ 2 ohms)

#### LK 7

1.600 W RMS  
(2x 800 W RMS @ 1 ohm)

#### LK 8

1.600 W RMS  
(2x 800 W RMS @ 4 ohms)

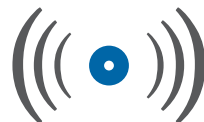


# PROFISSOM

## Amplificadores: Série LK

### Características gerais:

<b>Classe de operação</b>	Classe AB
<b>Quantidade de canais</b>	2
<b>Impedância de entrada</b>	30 k ohms
<b>Sensibilidade de entrada</b>	775 mV (0 dB)
<b>Resposta de frequência</b>	20 Hz - 30 kHz
<b>Tensão mínima</b>	<ul style="list-style-type: none"><li>• Com a chave seletora em 115V: 85V</li><li>• Com a chave seletora em 230V: 170V</li></ul>
<b>Tensão máxima</b>	<ul style="list-style-type: none"><li>• Com a chave seletora em 115V: 127V</li><li>• Com a chave seletora em 230V: 245V</li></ul>
<b>Refrigeração</b>	Duto com dissipador de alumínio e ventilação inteligente
<b>Indicadores frontais (por canal)</b>	Active   Signal   Clip Temp.   Protection
<b>Conectores de entrada</b>	XLR Fêmea + XLR Macho [Link]
<b>Conectores de saída</b>	Bornes (para "terminal banana" ou fio nu)
<b>Controles frontais</b>	<ul style="list-style-type: none"><li>• Chave (liga/desliga)</li><li>• Ajustes individuais (rotativos) do sinal de entrada</li></ul>
<b>Controles traseiros</b>	<ul style="list-style-type: none"><li>• Chave PARALLEL/Stereo</li><li>• Chave LIFT GND</li><li>• Chave 115/230V</li></ul>
<b>Características</b>	<ul style="list-style-type: none"><li>• Soft start</li><li>• Rampa automática de sinal</li><li>• Entradas balanceadas</li></ul>
<b>Proteções</b>	<ul style="list-style-type: none"><li>• Proteção contra curto-circuito e baixa impedância</li><li>• Proteção contra alta temperatura</li><li>• Proteção contra DC na saída</li></ul>
<b>Dimensões sem embalagem</b>	Largura: 482 mm Altura: 89 mm (somente painel); 100 mm (com os pés de borracha) Profundidade: 322 mm (caixa metálica); 410 mm (com alça e cabo)
<b>Dimensões com embalagem (LxAxP)</b>	43 x 15 x 53 (cm)
<b>Altura (unidade-rack)</b>	2 U
<b>Peso da embalagem</b>	1,0 kg



# PROFISSOM

## Amplificadores: Série LK • Especificações técnicas

	<b>LK2</b>	<b>LK3</b>	<b>LK5</b>	<b>LK6</b>	<b>LK7</b>	<b>LK8</b>
Impedância mínima de saída	4 ohms	2 ohms	4 ohms	2 ohms	1 ohm	4 ohms
Tensão AC (50/60Hz)	115/230V <sup>(1)</sup>	115/230V <sup>(1)</sup>	115/230V <sup>(1)</sup>	115/230V <sup>(1)</sup>	115/230V <sup>(1)</sup>	115/230V <sup>(1)</sup>
Potência total em 1 ohm (W rms)	(2)	(2)	(2)	(2)	1.600	(2)
Potência total em 2 ohms (W rms)	(2)	800	(2)	1.600	960	(2)
Potência total em 4 ohms (W rms)	500	480	1.100	960	570	1.600
Potência total em 8 ohms (W rms)	300	290	660	580	340	960
Consumo máximo	700 W	1.100 W	1.540 W	2.100 W	2.150 W	2.100 W
Peso (sem embalagem)	11 kg	12,6 kg	14,1 kg	16 kg	16 kg	16 kg

\*(1): Seleccionável através de chave seletora.

\*(2): Impedância não compatível com a impedância mínima de saída do amplificador.

Observação: todas as medidas de potências são efetuadas de acordo com a norma ABNT NBR IEC 60268-3, com a rede elétrica ajustada em 230V.